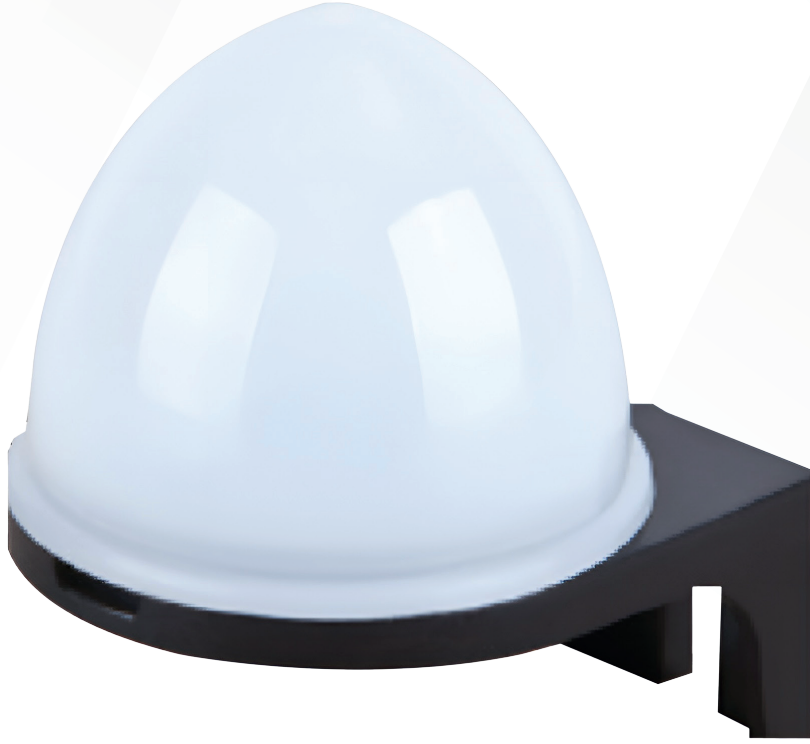


Sıcaklık Sensörü Datasheet



**ADRES: İkitelli OSB Mah. Çevre 14.
Blok Sok. Telas Blok Dış Kapı No: 1
Kat: 1-2 Başakşehir/İstanbul**

**Tel: +90 212 438 80 24
Faks: +90 212 438 80 25**

info@gruparge.com

1.1. Genel Özellikler

Sıcaklık sensörü cihazı, Ethernet Terminal, GSM Otomasyon Terminali veya GSM Terminal ile beraber kullanılır. Sıcaklık ölçerek belirlenen değer aralıklarında, çıkış modülü aracılığıyla takibi yapılan cihaza önelik açma veya kapama işlemi yapılmasını sağlar.

1.2. Temel Özellikler

- Mikroişlemci tabanlıdır.
- 12 V DC besleme ile çalışır.
- RS-485 Standart Modbus RTU protokolünü destekler.
- Kablo kesiti, 4 x 0,22 mm² dir.
- Doğrudan klemens bağlantısı yapılabilecek bir kablo çıkışı mevcuttur.
- Sıcaklık ölçüm aralığı, -55 °C ile +150 °C arasındadır.
- Cihaz ağırlığı, bağlantı kablosuyla birlikte toplam 40 gramdır.
- Cihazın boyutları, (En-Boy-Derinlik) 50 x 50 x 50 mm'dir.
- Besleme tüketim gücü 1 VA'dan düşüktür.
- IP40 koruma sınıfına sahiptir.

1.3. Bağlantı Şeması



Şekil 1

RS-485 haberleşme için kullanılacak kablonun aşağıdaki tabloya göre seçilmesini öneririz.

| Kablo Mesafesi | Önerilen Kablo | Alternatif Öneri |
|----------------|--|------------------------|
| 30 m'ye Kadar | 3*0,22 Blendajlı ve Burgulu Sinyal Kablosu | CAT-5 Ethernet Kablosu |
| 30 m Üstü | 3*0,50 Blendajlı ve Burgulu Sinyal Kablosu | CAT-6 Ethernet Kablosu |

2. MODBUS HARİTASI

2.1. Modbus Haritası

| MODBUS HARİTASI | | | | | |
|------------------|-------|--------|-------|--------|-----|
| SICAKLIK SENSÖRÜ | | | | | |
| Cihaz Bilgileri | Adres | Çarpan | Birim | Tür | W/R |
| Holding Register | | | | | |
| Seri Numarası | 100 | 1 | - | uint32 | R |
| Sıcaklık (°C) | 1501 | 10 | - | uint16 | R |

2.2. Haberleşme Parametreleri

| | |
|-----------|----------|
| Baudrate | 9600 bps |
| Data Bits | 8 |
| Parity | None |
| Stop Bits | 1 |

NOT: Cihazın fabrika çıkış Modbus adresini elde etmek için seri numarası sonundaki 2 sayıya 100 ilave edilir. Örneğin, seri numarası 185247 olsun. 47 ile bittiği için Modbus adresi 147 olur.